



KUPAX00QQXUB



**Krajský úřad  
Pardubického kraje**  
**ODSH - oddělení silničního hospodářství a dopravní obslužnosti**

532 11 Pardubice, Komenského nám. 125

tel. 466026111

Č.j.: ODSH-53455/2019-Sa

Pardubice: 11.07.2019

Sp.zn.: KrÚ 51369/2019

## **V e ř e j n á   v y h l á š k a**

### **Opatření obecné povahy**

Krajský úřad Pardubického kraje, odbor dopravy a silničního hospodářství, jako věcně a místně příslušný správní úřad dle ustanovení § 124 odst. 4 písm. b) a ustanovení § 77 odst. 1 písm. b) zákona č. 361/2000 Sb., o provozu na pozemních komunikacích a o změnách některých zákonů, ve znění pozdějších předpisů (dále jen „zákon o silničním provozu“), na základě ustanovení § 173 zákona č. 500/2004 Sb., správní řád, ve znění pozdějších předpisů (dále jen správní řád), na základě žádosti společnosti K-DORPER s.r.o., IČ: 01590979, se sídlem Stradouň 4, 538 63 Chroustovice, podané dne 2.07.2019

#### **s t a n o v u j e**

#### **přechodnou úpravu provozu**

**na silnici I/36, v úseku Počápecké Chalupy – Sezemice - Časy, a to umístěním přechodného dopravního značení dle „Dopravně inženýrské opatření během výstavby“ – viz. příloha.**

Na stavbě budou dodrženy podmínky za stanoviska Policie ČR, dopravního inspektorátu, Pardubice:

- přenosné svislé dopravní značky nesmí být umístěny do rozhledových polí připojení pozemních komunikací (čl. 5.2.9 ČSN 73 6102) a rozhledových polí připojení sousedních nemovitostí (čl. 12.7 ČSN 73 6110) na pozemní komunikace
- v době od 6:00 do 18:00 hodin požadujeme řízení dopravy proškolenými pracovníky stavby, dále na světelnou signalizaci
- pracovníci stavby budou označeni v souladu s Přílohou č. 12 vyhlášky č. 294/2015 Sb., kterou se provádějí pravidla provozu na pozemních komunikacích
- požadujeme úsek 1000 m rozdělit na dva kratší úseky, v případě ponechání na jeden úsek, budou probíhat práce ve dnech pracovního volna a pracovního klidu
- požadujeme neumísťovat B20a (30), pouze B20a (70, 50)

#### za těchto podmínek:

Dopravní značení provedte jako:                   dopravní zařízení a přenosné svislé dopravní značky

Velikost dopravního značení:                   základní rozměrová řada

Provedení dopravního značení:               reflexní

Platnost úpravy:                                   od: **22.07.2019** do: **4.08.2019** – částečná uzavírka

Důvod: stavební práce na stavbě: „**Velkoplošné výspravy na silnici I/36**“

Osoba (organizace) odpovědná za řádné provedení úpravy:

p. Vít Kudrna, společnost K-DORPER s.r.o., Stradouň, tel. 724 798 396.

#### Další podmínky pro osazení přechodné úpravy provozu:

1. Dopravní značky nesmí zasahovat do průjezdního profilu komunikace. Pro umístění přenosného dopravního značení nesmí být využívány sloupky stávajícího svislého dopravního značení.
2. Přenosné dopravní značky musí být umístěny na sloupcích červeno-bíle pruhovaných, spodní okraj přenosné dopravní značky musí být min. 0,6 m nad niveletou vozovky.
3. Pokud není stanoveno jinak, umístění přenosných dopravních značek musí splňovat podmínky stanovené v TP č. 66 - Zásady pro označování pracovních míst na pozemních komunikacích schválené MD ČR pod č.j. 52/203-160-LEG/1, ze dne 12.12.2003.
4. Vnitřní okraj značky bude 0,5 m až 2 m od okraje vozovky nebo chodníku (u vozovek se zpevněnou krajnicí od vnějšího okraje zpevněné krajnice).
5. Viditelnost DZ musí být zajištěna mimo obec ze vzdálenosti 100 m a v obci z 50 m.
6. V případě potřeby budou před instalací DZ vytyčeny inženýrské sítě, tyto nesmějí být dotčeny.
7. Barevně i provedením musí dopravní značky odpovídat ČSN 018020 a vyhlášce č. 294/2015 Sb.
8. Toto stanovení přechodné úpravy silničního provozu musí být na místě předloženo kontrolním orgánům.
9. Ve smyslu § 78 odst. 3 zákona o silničním provozu se k zajištění bezpečnosti a plynulosti silničního provozu povoluje užívání přenosných dopravních značek, po dobu nezbytně nutnou. Přenosné dopravní značení musí být zajištěno tak, aby vlivem povětrnostních podmínek nedošlo ke změně jejich polohy.

Krajský úřad Pardubického kraje, odbor dopravy a silničního hospodářství, si vyhrazuje právo toto stanovení změnit nebo doplnit pokud si to bude vyžadovat veřejný zájem.

#### **Odůvodnění:**

Žadatel – společnost K-DORPER s.r.o., IČ: 01590979, se sídlem Stradouň 4, 538 63 Chroustovice, požádal dne 2.07.2019 Krajský úřad Pardubického kraje, odbor dopravy a silničního hospodářství o stanovení přechodné úpravy provozu na silnici I/36 v úseku Počápelské Chalupy – Sezemice - Časy, z důvodu provedení velkoplošných výprav vozovky na daném úseku.

K žádosti bylo doloženo písemné vyjádření příslušného orgánu policie - Policie České republiky, Krajského ředitelství policie Pardubického kraje, dopravního inspektorátu Územního odboru Pardubice, vydaného pod č.j. KRPE-52459-1/ČJ-2019-171106 ze dne 10.07.2019.

Správní orgán žádost posoudil dle platné právní úpravy, dle zákona č. 361/2000 Sb., o provozu na pozemních komunikacích a o změnách některých zákonů, v platném znění a dle vyhlášky č. 294/2015 Sb., ve znění pozdějších předpisů.

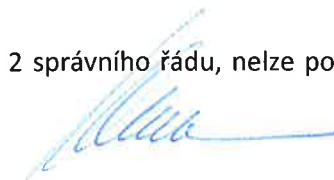
V souladu s ustanovením § 77 odst. 5) zákona o silničním provozu, nedoručoval zdejší úřad návrh opatření obecné povahy a nevyzýval dotčené osoby k podávání připomínek nebo námitek.

#### **Poučení:**

Proti opatření obecné povahy v souladu s ustanovením § 173 odst. 2 správního řádu, nelze podat opravný prostředek.

otisk úředního razítka



  
Ing. Ladislav Umbraun  
vedoucí odboru dopravy  
a silničního hospodářství

Příloha: 3x Dopravně inženýrské opatření během výstavby

Toto opatření obecné povahy musí být vyvěšeno po dobu 15 ti dnů na úřední desce orgánu, který písemnost doručuje a zveřejněno způsobem umožňujícím dálkový přístup.

Opatření obecné povahy nabývá účinnosti pátým dnem po vyvěšení veřejné vyhlášky.

Vyvěšeno dne: .....

Sejmuto dne: .....

.....

Razítko, podpis oprávněné úřední osoby potvrzující vyvěšení a sejmutí na úřední desce.

**Rozdělovník:**

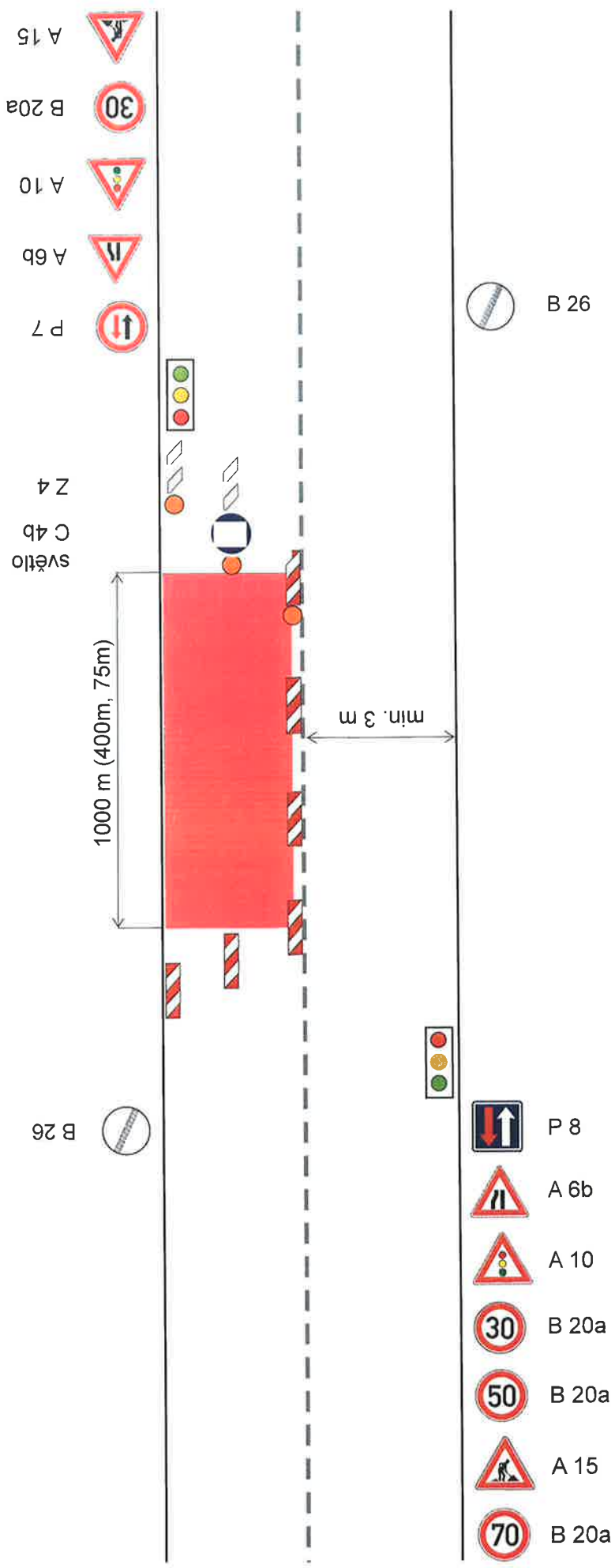
Účastníci řízení:

Ředitelství silnic a dálnic ČR, Správa Pardubice, Hlaváčova 902, 530 02 Pardubice  
Krajský úřad Pardubického kraje – úřední deska

Dotčené orgány:

Krajské ředitelství policie Pardubického kraje, Územní odbor Pardubice, dopravní inspektorát

Vyřizuje: Ing. Bohumil Salaba, oprávněná úřední osoba, tel. 466 026 134

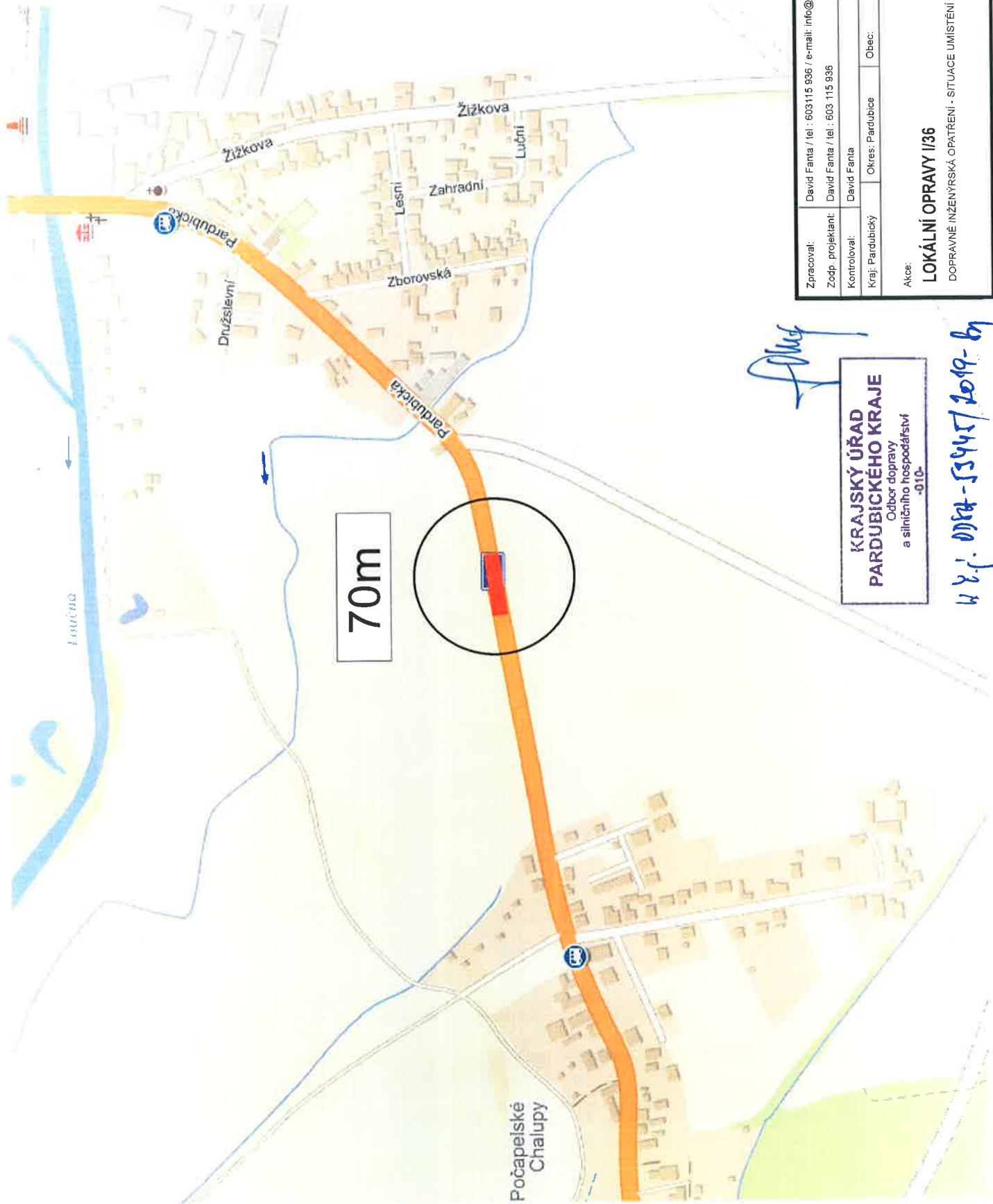



Zpracoval:	David Fanta / tel.: 603115 936 / e-mail: info@dzpce.cz	<p>INŽENÝRSKÉ ZASTUPITELSTVÍ PARDUBICE s.r.l.          IČO 259 31 016 DIČ: CZ25931016          sídlo: 504 15029          e-mail: www.dzpce.cz          web: www.dzpce.cz</p>	
Zodp. projektant:	David Fanta / tel.: 603 115 936		
Kontroloval:	David Fanta		
Kraj:	Pardubický		Okres: Pardubice
Alice: <b>LOKÁLNÍ OPRAVY I/36</b> DOPRAVNÉ INŽENÝRSKÁ OPATŘENÍ - detail			

**KRAJSKÝ ÚŘAD  
 PARDUBICKÉHO KRAJE**  
 Odbor dopravy  
 a silničního hospodářství  
 -010-

*Handwritten signature*

*6. ř. ODH - 53495 / 10.19. - 69*



 Dopravní inženýrské úřady Pardubice s.r.o. 533 51 Pardubice IČO: 258 31 016, DIČ: CZ25831016 tel: +420 465 625 999 e-mail: info@dzupce.cz web: www.dzupce.cz			
Zpracoval:	David Fanta / tel.: 603115 936 / e-mail: info@dzupce.cz		
Zodp. projektant:	David Fanta / tel.: 603 115 936		
Kontroloval:	David Fanta		
Kraj:	Pardubický	Okres:	Pardubice
		Obec:	
Akce: <b>LOKÁLNÍ OPRAVY I/36</b> DOPRAVNĚ INŽENÝRSKÁ OPATŘENÍ - SITUACE UMÍSTĚNÍ STAVBY			

*Dufek*

**KRAJSKÝ ÚŘAD  
PARDUBICKÉHO KRAJE**  
 Odbor dopravy  
 a silničního hospodářství  
 -010-

*W. J. 0104-53445/2019-67*



**KRAJSKÝ ÚŘAD  
PARDUBICKÉHO KRAJE**  
Odbor dopravy  
a silničního hospodářství  
-010-

*[Handwritten signature]*

*k ř.j. 0Dh4-59445/2019-Pg*

Zpracoval:	David Fanta / tel : 603115 936 / e-mail: info@dzpce.cz
Zodp. projektant:	David Fanta / tel : 603 115 936
Kontroloval:	David Fanta
Kraj:	Pardubický
Okres:	Pardubice
Obec:	
Akce:	<b>LOKÁLNÍ OPRAVY I/36</b> DOPRAVNĚ INŽENÝRSKÁ OPATŘENÍ - SITUACE UMÍSTĚNÍ STAVBY

DOPRAVNĚ INŽENÝRSKÉ PARDUBICE s.r.o.  
IČO: 259 31 016 DIČ: CZ25931016  
e-mail: info@dzpce.cz  
web: www.dzpce.cz