



KRAJSKÝ ÚŘAD PARDUBICKÉHO KRAJE

odbor dopravy a silničního hospodářství

532 11 Pardubice, Komenského nám. 125

tel. 466026111

Č.j.: KrÚ 45172/2019-Ky

V Pardubicích dne: 11.6.2019

SpKrÚ 39243/2019

V e ř e j n á v y h l á š k a

Opatření obecné povahy

Krajský úřad Pardubického kraje, odbor dopravy a silničního hospodářství, jako věcně a místně příslušný správní úřad dle ustanovení § 124 odst. 4 písm. b) a ustanovení § 77 odst. 1 písm. b) zákona č. 361/2000 Sb., o provozu na pozemních komunikacích a o změnách některých zákonů, ve znění pozdějších předpisů (dále jen „zákon o silničním provozu“), na základě ustanovení § 173 zákona č. 500/2004 Sb., správní řád, ve znění pozdějších předpisů (dále jen správní řád), na základě žádosti společnosti G.I.C. Hrobice s.r.o. (IČ: 27553582), se sídlem Hrobice 86, 533 52 Hrobice, kterou na základě plné moci ze dne 22.5.2019 zastupuje společnost DOPA CZ s.r.o., (IČ: 27519341), se sídlem Přestavky 73, 538 62 Hrochův Týnec, podané dne 22.5.2019,

s t a n o v u j e

přechodnou úpravu provozu

na silnici I/37 (silnice pro motorová vozidla) v úseku od km 32,500 do km 44,800 a to umístěním přechodného dopravního značení dle situace DK 240 příručky ŘSD ČR „Označování pracovních míst na dálnicích“ z 06/2017, která je nedílnou součástí tohoto stanovení.

za podmínek:

Dopravní značení provedte jako: dopravní zařízení a přenosné svislé dopravní značky

Velikost dopravního značení: základní rozměrová řada

Provedení dopravního značení: reflexní

Platnost úpravy: od 12.6.2019 do 31.7.2019

Důvod: údržba zeleně ve středovém pásu komunikace

Osoba (organizace) odpovědná za řádné provedení úpravy:

p. Radovan Kotek, tel. 608 769 009,

za dopravní značení: Ing. Martin Žalud, DOPA CZ s.r.o., tel. 724 513 970

Další podmínky pro osazení přechodné úpravy provozu:

1. Dopravní značky nesmí zasahovat do průjezdního profilu komunikace. Pro umístění přenosného dopravního značení nesmí být využívány sloupky stávajícího svislého dopravního značení.
2. Přenosné dopravní značky musí být umístěny na sloupcích červeno-bíle pruhovaných, spodní okraj přenosné dopravní značky musí být min. 0,6 m nad niveletou vozovky.
3. Pokud není stanoveno jinak, umístění přenosných dopravních značek musí splňovat podmínky stanovené v TP č. 66 - Zásady pro označování pracovních míst na pozemních komunikacích schválené MD ČR pod č.j. 52/203-160-LEG/1, ze dne 12.12.2003.

4. Vnitřní okraj značky bude 0,5 m až 2 m od okraje vozovky nebo chodníku (u vozovek se zpevněnou krajnicí od vnějšího okraje zpevněné krajnice).
5. Viditelnost DZ musí být zajištěna mimo obec ze vzdálenosti 100 m a v obci z 50 m.
6. V případě potřeby budou před instalací DZ vytyčeny inženýrské sítě, tyto nesmějí být dotčeny.
7. Barevně i provedením musí dopravní značky odpovídat ČSN 018020 a vyhlášce č. 294/2015 Sb.
8. Toto stanovení přechodné úpravy silničního provozu musí být na místě předloženo kontrolním orgánům.
9. Ve smyslu § 78 odst. 3 zákona o silničním provozu se k zajištění bezpečnosti a plynulosti silničního provozu povoluje užívání přenosných dopravních značek, po dobu nezbytně nutnou. Přenosné značení musí být zajištěno tak, aby vlivem povětrnostních podmínek nedošlo ke změně jejich polohy.

Krajský úřad Pardubického kraje, odbor dopravy a silničního hospodářství, si vyhrazuje právo toto stanovení změnit nebo doplnit pokud si to bude vyžadovat veřejný zájem.

Odůvodnění:

Žadatel – společnost G.I.C. Hrobice s.r.o. (IČ: 27553582), se sídlem Hrobice 86, 533 52 Hrobice, kterou na základě plné moci ze dne 22.5.2019 zastupuje společnost DOPA CZ s.r.o., (IČ: 27519341), se sídlem Přestavlky 73, 538 62 Hrochův Týnec, požádala dne 22.5.2019, Krajský úřad Pardubického kraje, odbor dopravy a silničního hospodářství, o stanovení přechodné úpravy provozu na silnici I/37 (úsek silnice pro motorová vozidla) v úseku od km 32,500 do km 44,800, z důvodu zajištění bezpečnosti a plynulosti silničního provozu při provádění údržby zeleně ve středovém pásu komunikace

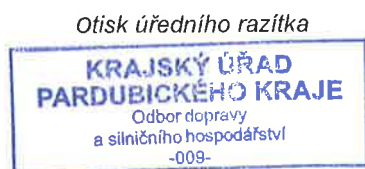
K žádosti bylo doloženo písemné vyjádření příslušného orgánu policie - Policie České republiky, Krajského ředitelství policie Pardubického kraje, Odboru služby dopravní policie Pardubice, vydané pod č.j. KRPE-46783-1/ČJ-2019-1700DP ze dne 12.6.2019.

Správní orgán žádost posoudil dle platné právní úpravy, dle zákona č. 361/2000 Sb., o provozu na pozemních komunikacích a o změnách některých zákonů, v platném znění a dle vyhlášky č. 294/2015 Sb., ve znění pozdějších předpisů.

V souladu s ustanovením § 77 odst. 5 zákona o silničním provozu, nedoručoval zdejší úřad návrh opatření obecné povahy a nevyzýval dotčené osoby k podávání připomínek nebo námitek.

Poučení:

Proti opatření obecné povahy v souladu s ustanovením § 173 odst. 2 správního řádu, nelze podat opravný prostředek.



Ing. Ladislav Umbravn
vedoucí odboru dopravy
a silničního hospodářství
v zastoupení Ing. Mojmir Myšák
vedoucí oddělení silničního hospodářství
a dopravní obslužnosti

Příloha: situace DZ

Toto opatření obecné povahy musí být vyvěšeno po dobu 15 ti dnů na úřední desce orgánu, který písemnost doručuje a zveřejněno způsobem umožňujícím dálkový přístup.

Opatření obecné povahy nabývá účinnosti pátým dnem po vyvěšení veřejné vyhlášky.

Vyvěšeno dne:

Sejmuto dne:

.....
Razítko, podpis oprávněné úřední osoby potvrzující vyvěšení a sejmutí na úřední desce.

Rozdělovník:

Účastníci řízení:

G.I.C. Hrobice s.r.o. (IČ: 27553582), Hrobice 86, 533 52 Hrobice, zastoupena společností:

DOPA CZ s.r.o., (IČ: 27519341), Přestavlky 73, 538 62 Hrochův Týnec

Ředitelství silnic a dálnic ČR, Správa Pardubice, Hlaváčova 902, 530 02 Pardubice

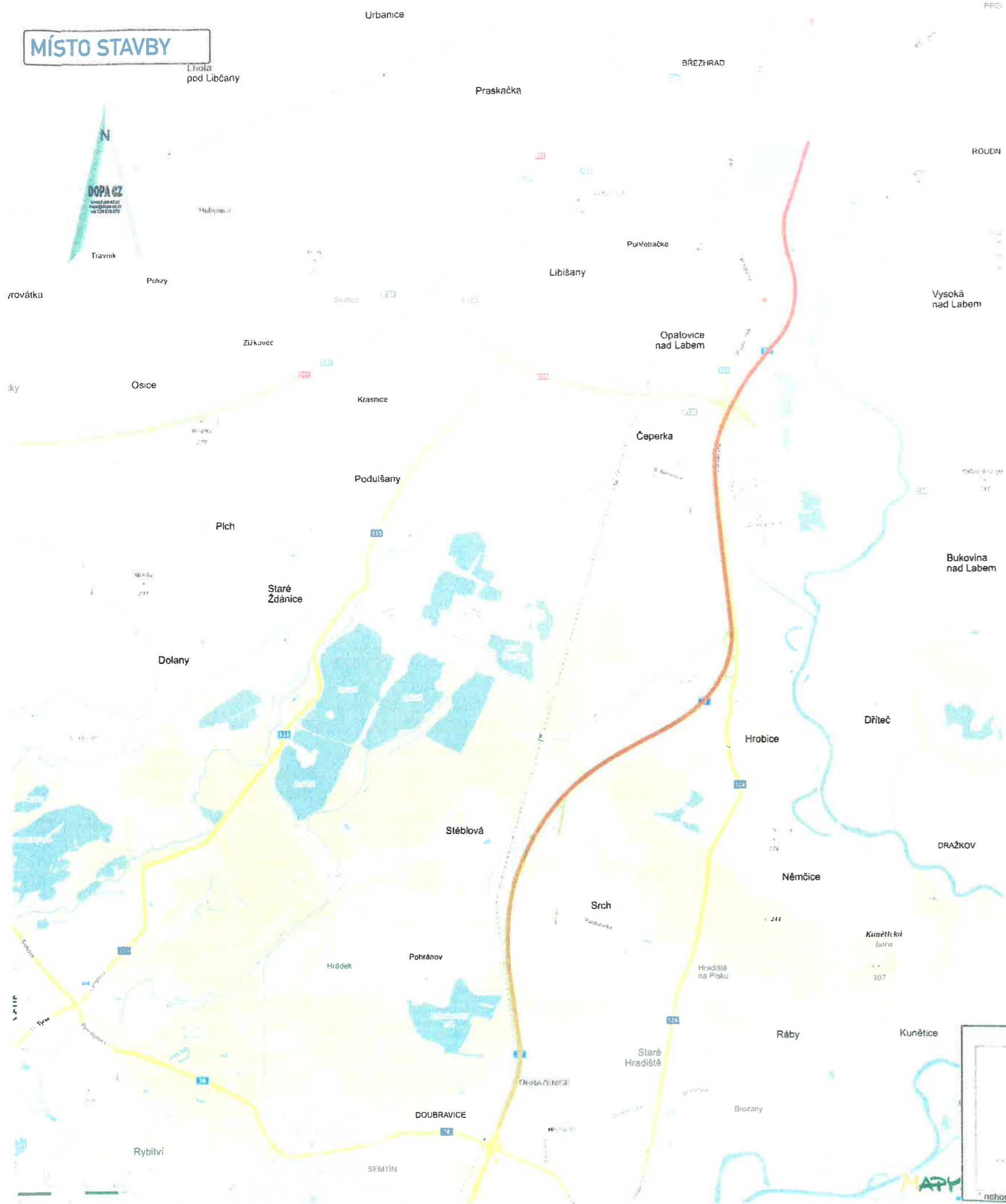
Krajský úřad Pardubického kraje – úřední deska

Dotčené orgány a instituce:

Krajské ředitelství policie Pardubického kraje, Odbor služby dopravní policie Pardubice

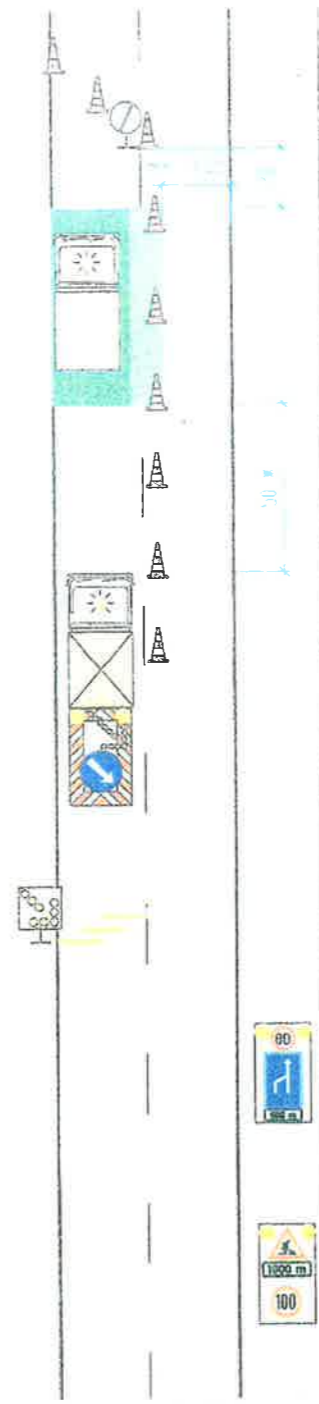
Vyřizuje: Ing. Roman Kyncl (tel. 466 026 432), oprávněná úřední osoba

MÍSTO STAVBY



NÁVRH DIO

DK 240



- 326 Pracovní místo krátkodobé stabilní dvoupruh (třípruh DK 340 obdobně) levý pruh
- Pracovní vozidlo/pracovní místo * 100 m při chybějícím ochranném vozidle
- Dopravní kužely, výška 0,75 m odstup max 18 m
- 0 Ochranné vozidlo s hmotností min. 7,5 t Výstražný vozík velký S8d, C4a
- 150 Předvěstná šipka S8d nebo kužel se světlem typu I
- Výstražný práh 3x - doporučeno
- 500-800 * Předvěstný vozík B20a - 80, IP18b, E3a * výjimečně min. 400 m
- 800-1200 * Předvěstný vozík A15, E3a, B20a - 100 * výjimečně min. 700 m kóty jsou v metrech



10. května 2017

Legenda:

- úsek komunikace s dopravním omezením

Vyjádření účastníka řízení:

*souhlasíme - nesouhlasíme

KRAJSKÝ ÚŘAD PARDUBICKÉHO KRAJE
 odbor dopravy a silničního hospodářství
 009

razítko, podpis

KRESLIL:	Ing. Martin Zalud				
ZPRACOVAL:	Ing. Martin Zalud				
TECH. KONTROLA:	Ing. Martin Zalud				
ZODPOV. PROJEKTANT:	Ing. Martin Zalud				
HLAVNÍ PROJEKTANT:	Ing. Martin Zalud				
KRAJ-PARDUBICKÝ	OKRES-PARDUBICE	OBEC-PARDUBICE	STUPEŇ:	REALIZAČNÍ	
INVESTOR: ŘSD ČR SPRÁVA PARDUBICE			ZAKÁZKA ČÍSLO:	D 19095	
AKCE:	I/37 OHRAZENICE - HRANICE PARDUBICKÉHO KRAJE - ÚDRŽBA ZELENÉ			ARCHIVNÍ ČÍSLO:	
OBJEKT: PŘECHODNÉ DOPRAVNÍ ZNAČENÍ			DATUM:	05/2019	
OBSAH:	OMEZENÍ LEVÉHO JÍZDNÍHO PRUHU			FORMÁT:	A3
			MĚŘÍTKO:	---	
			ČÍSLO SOUPRAVY:	A	
			ČÍSLO PŘÍLOHY:	1	

