



KUPAX00RBC99



**Krajský úřad
Pardubického kraje**
ODSH - oddělení silničního hospodářství a dopravní obslužnosti

Číslo jednací: KrÚ 44522/2019-Li
Spisová značka: SpKrÚ 44520/2019 ODSH OSH

Pardubice 7. června 2019

Veřejná vyhláška
Opatření obecné povahy

Krajský úřad Pardubického kraje, odbor dopravy a silničního hospodářství, jako věcně a místně příslušný správní úřad dle ustanovení § 124 odst. 4 písm. b) a ustanovení § 77 odst. 1 písm. b) zákona č. 361/2000 Sb., o provozu na pozemních komunikacích a o změnách některých zákonů, ve znění pozdějších předpisů (dále jen „zákon o silničním provozu“), podle ustanovení § 173 zákona č. 500/2004 Sb., správní řád, ve znění pozdějších předpisů (dále jen správní řád), na základě žádosti společnosti **M-SILNICE a.s.** (IČ 42196868), se sídlem Husova 1697, Bílé Předměstí, 530 03 Pardubice, odštěpný závod STŘED, Za Pivovarem 611, 537 01 Chrudim (dále též „žadatel“), podané dne 07. 06. 2019,

s t a n o v u j e
přechodnou úpravu provozu na pozemních komunikacích

pro dopravní omezení a částečnou uzavírku silnice I/35 v v extravilánu obce Linhartice, v místě stávajícího mimoúrovňové křižovatky (MÚK) silnic I/35 x II/371, v km cca 193,851 – 193,940 provozního staničení silnice I/35, umístěním přechodného dopravního značení dle příloh č. 1 - 5, které jsou nedílnou součástí tohoto stanovení, za níže uvedených podmínek.

Dopravní značení provedte jako: dopravní zařízení a přenosné svislé dopravní značky.

Velikost dopravního značení: základní rozměrová řada

Provedení dopravního značení: retroreflexní.

Platnost úpravy: Podle rozhodnutí o uzavírce silnice I/35 čj. KrÚ 44525/2019-Li, tj.

I. etapa: **od 24. června 2019 do 14. července 2019**

II. etapa: **od 15. července 2019 do 12. srpna 2019.**

Důvod dopravního omezení:

Provádění stavebních prací na opravě vozovky MÚK v rámci akce „I/35 MÚK Linhartice, velkoplošné výspravy (VPV)“ - odstranění závad na vozovce – propady vozovky, vyjeté koleje a výtlučky větví MÚK silnice I/35 v místech provozního staničení silnice I/35 km 193,851 – 193,940 a odstranění závad křižovatkové větve silnice I/35 v místech provozního staničení silnice I/35 cca 192,280.

Osoba (organizace) odpovědná za řádné provedení úpravy:

p. **Luboš Mikulecký, M-SILNICE a.s.**, telefon **602 288 258**.

Kontaktní osoba zodpovědná za dodavatele přechodného dopravního značení – pan **Stanislav Andrie**, pracovník společnosti Jast s.r.o., Doudleby nad Orlicí, telefon **724 120 406**.

Další podmínky pro osazení přechodné úpravy provozu:

1. Přenosné dopravní značení musí být umístěno přesně dle přiložených schémat. Pro umístění přenosného dopravního značení nesmí být využívány sloupky stávajícího svislého dopravního značení. Ty mohou být použity pouze pro umístění dopravních značek IS 11b, IS 11c a IS 11d (vyznačení objízdné trasy).
2. Přenosné dopravní značky musí být umístěny na sloupcích červeno-bíle pruhovaných, spodní okraj přenosné dopravní značky musí být min. 0,6 m nad niveletou vozovky. Barevně i provedením musí dopravní značky odpovídat ČSN 018020 a vyhlášce č. 294/2015 Sb.
3. Pokud není stanoveno jinak, umístění přenosných dopravních značek musí splňovat podmínky stanovené v TP č. 66 - Zásady pro označování pracovních míst na pozemních komunikacích schválené MD ČR (3. vydání z roku 2015).

V případě rozporu přechodné úpravy provozu se stávající místní úpravou, musí být stávající dopravní značení zakryto nebo přeškrtnuto podle TP 66.

4. Ze strany žadatele nesmí během provádění stavebních prací dojít k ohrožení BESIP a musí být dbáno o neporušenost a úplnost dopravního značení.

5. Dopravní značky nesmí zasahovat do průjezdního profilu komunikace. Vnitřní okraj značky bude 0,5 m až 2 m od okraje vozovky (u vozovek se zpevněnou krajnicí od vnějšího okraje zpevněné krajnice).

6. Viditelnost DZ musí být zajištěna mimo obec ze vzdálenosti 100 m a v obci z 50 m. Vzájemná vzdálenost DZ musí být dle podmínek TP 66, v případě potřeby upřesněte na základě pokynů Policie ČR DI.

V případě snížené viditelnosti musí být každá překážka silničního provozu řádně osvětlena (dle TP 66); to platí i pro vozidla stojící na krajnici nebo pracovní místo a jiné překážky na pozemní komunikaci.

Pracovní místo musí být odděleno od silničního provozu dopravním zařízením Z4 v celé délce pracovního místa.

Dopravní zařízení Z2, Z4 a dopravní značení A 15 musí být v případě snížené viditelnosti doplněny o výstražná světla oranžové barvy.

V případě nerovností na vozovce bude doplněna DZ A7a – „Nerovnost vozovky“.

Případná technika či materiál musí být umístěny tak, aby nebyly překážkou v rozhledu.

7. Silniční provoz bude veden

a) při opravě větví na západní straně MUK po staveništi, bez objížďky. Šířka volného průjezdního průřezu větvemi silnice I/35 musí být zachována po celou dobu realizace stavby **min. 3,50 m**

b) po objízdné trase při opravě větví na východní straně MUK (v době úplného uzavření východních větví MUK).

8. Ve smyslu § 78 odst. 3 zákona o silničním provozu se k zajištění bezpečnosti a plynulosti silničního provozu povoluje užívání přenosných dopravních značek, po dobu nezbytně nutnou. Přenosné značení musí být zajištěno tak, aby vlivem povětrnostních podmínek a provozu vozidel nedošlo ke změně jejich polohy.

Po ukončení prací musí být dopravní značení pro uzavírku neprodleně odstraněno.

11. Realizace přechodné úpravy provozu se podmiňuje existencí pravomocného rozhodnutí o částečné uzavírce silnice I/34 č. j. **KrÚ 44525/2019-Li**.

12. Toto stanovení přechodné úpravy silničního provozu musí být na místě předloženo kontrolním orgánům.

Krajský úřad Pardubického kraje, odbor dopravy a silničního hospodářství, si vyhrazuje právo toto stanovení přechodné úpravy provozu změnit nebo doplnit pokud si to bude vyžadovat veřejný zájem.

O d ů v o d ň ě n í :

Žadatel – společnost M-SILNICE a.s., požádala dne 07. 06. 2019 Krajský úřad Pardubického kraje, odbor dopravy a silničního hospodářství, o stanovení přechodné úpravy provozu z důvodu provádění stavebních prací při opravě MÚK silnic I/35 x II/371 u obce Linhartice. K žádosti bylo doloženo písemné vyjádření příslušného orgánu policie - Policie České republiky, Krajského ředitelství policie Pardubického kraje, Územního odboru Svitavy, dopravního inspektorátu, vydané pod čj. KRPE-44774-1/ČJ-2019-170906 ze dne 07.06.2019.

Správní orgán žádost posoudil dle platné právní úpravy, dle zákona č. 361/2000 Sb., o provozu na pozemních komunikacích a o změnách některých zákonů, v platném znění a dle vyhlášky č. 294/2015 Sb., ve znění pozdějších předpisů.

V souladu s ustanovením § 77 odst. 5 zákona o silničním provozu, nedoručoval zdejší úřad návrh opatření obecné povahy a nevyžýval dotčené osoby k podávání připomínek nebo námitek.

P o u č ě n í :

Proti opatření obecné povahy v souladu s ustanovením § 173 odst. 2 správního řádu, nelze podat opravný prostředek.

otisk úředního razítka



Ing. Ladislav Umbravn
vedoucí odboru dopravy
a silničního hospodářství,
v zastoupení Ing. Mojmír Myšák
vedoucí oddělení silničního hospodářství
a dopravní obslužnosti

Příloha: schéma přechodného dopravního značení č. 1 - 5.

Toto opatření obecné povahy musí být vyvěšeno po dobu 15 ti dnů na úřední desce orgánu, který písemnost doručuje a dále na úřední desce Obecního úřadu Linhartice a Gruna, a zveřejněno způsobem umožňujícím dálkový přístup.

Toto opatření obecné povahy nabývá účinnosti pátým dnem po vyvěšení.

Vyvěšeno dne:

Sejmuto dne:

.....
Razítko, podpis oprávněné úřední osoby potvrzující vyvěšení a sejmutí na úřední desce.

Rozdělovník:

M-SILNICE a.s., Husova 1697, Bílé Předměstí, 530 03 Pardubice
Ředitelství silnic a dálnic ČR, Správa Pardubice, Hlaváčova 902, 530 02 Pardubice
Krajské ředitelství policie Pardubického kraje, Územní odbor Svitavy, dopravní inspektorát
MěÚ Moravská Třebová, odbor dopravy
SÚS Pk, odd. MS Litomyšl

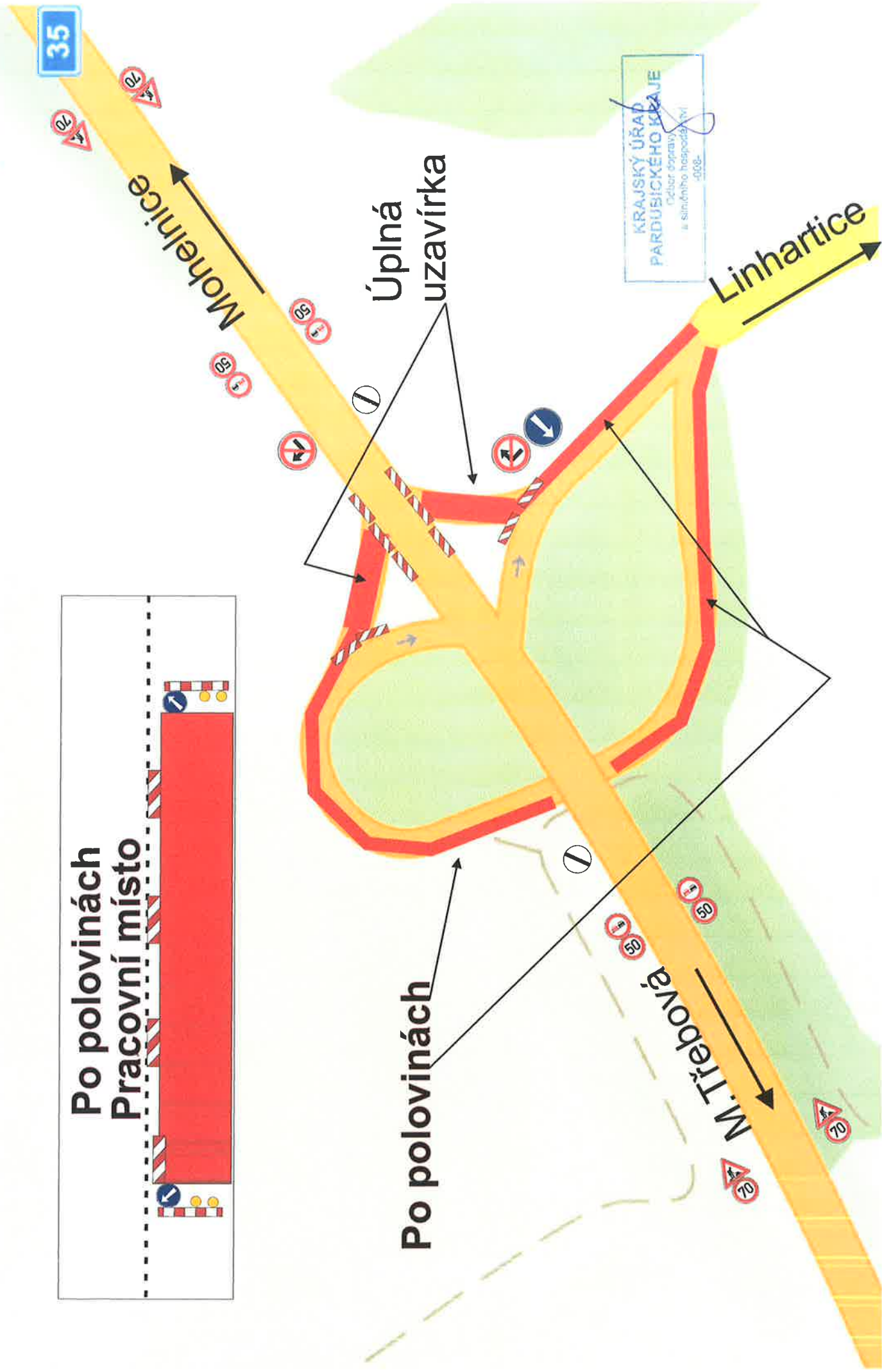
Obecní úřad Linhartice – úřední deska
Obecní úřad Gruna – úřední deska
Krajský úřad Pardubického kraje – úřední deska

Na vědomí: Jast s.r.o. Doudleby nad Orlicí, p. St. Andrlé

Vyřizuje úředně oprávněná osoba Ing. Lipan (tel. 466 026 172)

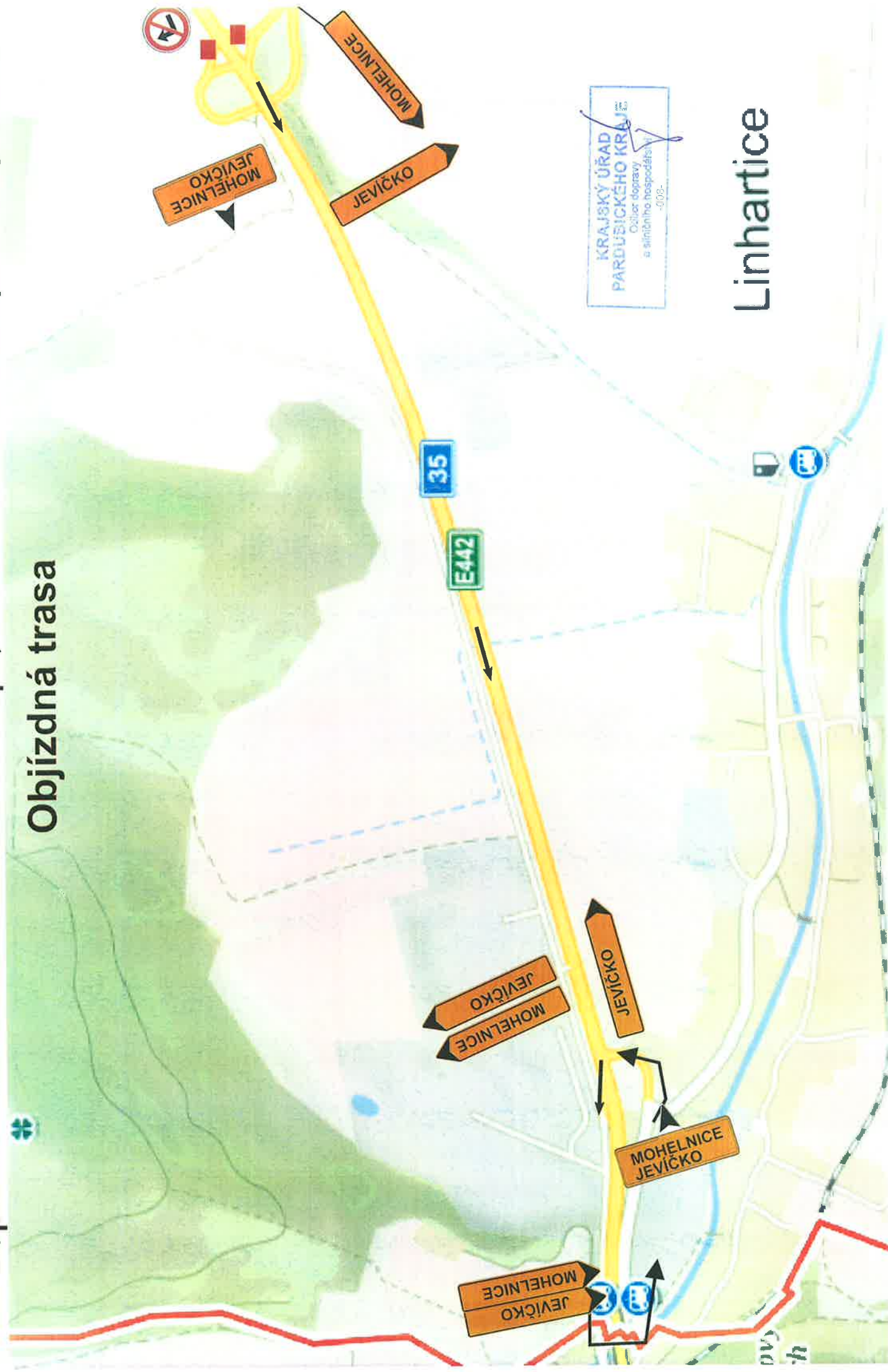
(Čj. KrÚ 44522/2019-Li)

Dopravní omezení I/35 Linhartice I etapa, 24.6. - 14.7.2019 velkoplošné výspravy



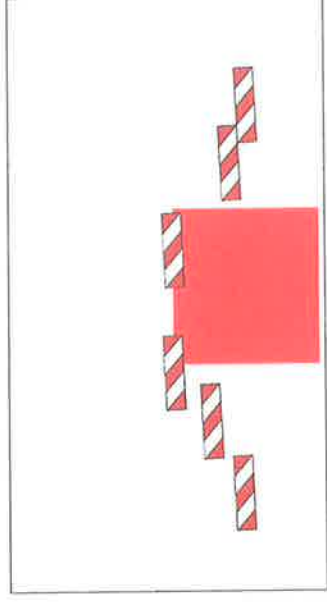
Dopravní omezení I/35 Linhartice I etapa, 24.6. - 14.7.2019 velkoplošné výspravy

Objízdná trasa



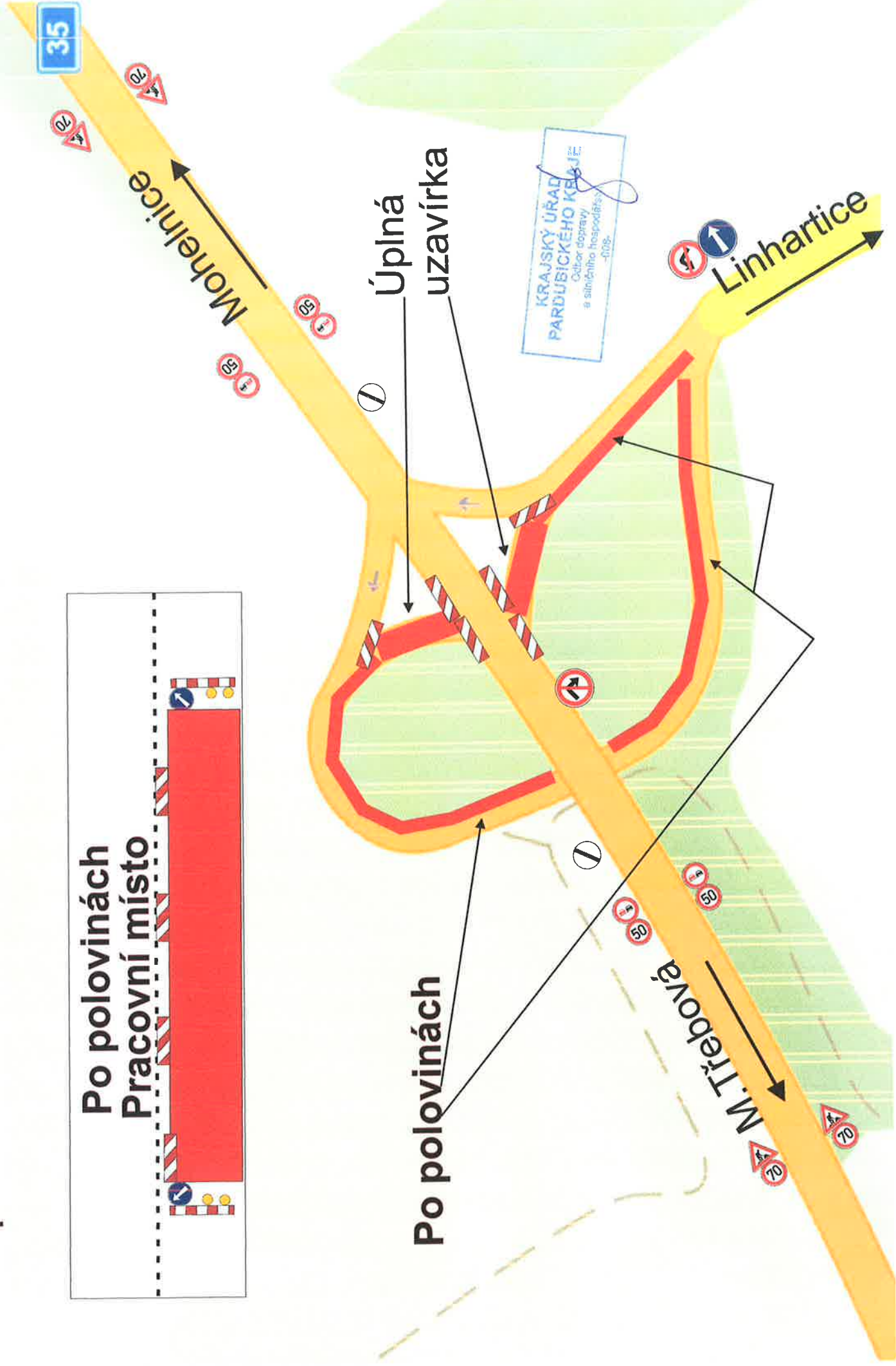
Dopravní omezení I/35 Linhartice I etapa, 24.6. - 14.7.2019 velkoplošné výpravy

Pracovní místo



KRAJSKÝ ÚŘAD
PARDUBICKÉHO KRAJE
Odbor dopravy
a silničního hospodářství
-018-

Dopravní omezení I/35 Linhartice II etapa, 15.7. - 12.8. 2019 velkoplošné výspravy



Dopravní omezení I/35 Linhartice II etapa, 15.7. - 12.8. 2019 velkoplošné výspravy

