



KUPAX00R3NRI



Krajský úřad Pardubického kraje

ODSH - oddělení silničního hospodářství a dopravní obslužnosti

532 11 Pardubice, Komenského nám. 125

tel. 466026111

Č.j.: ODSH-37683/2019-Sa

Pardubice: 16.05.2019

Sp.zn.: KrÚ 37246/2019

V e ř e j n á v y h l á š k a Opatření obecné povahy

Krajský úřad Pardubického kraje, odbor dopravy a silničního hospodářství, jako věcně a místně příslušný správní úřad dle ustanovení § 124 odst. 4 písm. b) a ustanovení § 77 odst. 1 písm. b) zákona č. 361/2000 Sb., o provozu na pozemních komunikacích a o změnách některých zákonů, ve znění pozdějších předpisů (dále jen „zákon o silničním provozu“), na základě ustanovení § 173 zákona č. 500/2004 Sb., správní řád, ve znění pozdějších předpisů (dále jen správní řád), na základě žádosti společnosti Chládek a Tintěra Pardubice a.s., IČ: 25253361, se sídlem K Vápence 2677, 530 02 Pardubice, podané dne 15.05.2019

s t a n o v u j e

přechodnou úpravu provozu

na silnici I/14, na průtahu městem Česká Třebová, a to umístěním přechodného dopravního značení dle „Dopravně inženýrské opatření během výstavby“ – viz. příloha. Při provádění stavby budou dodrženy podmínky z vyjádření k přechodné úpravě provozu od Policie ČR, dopravního inspektorátu Ústí nad Orlicí:

- Po technologickou dobu chladnutí nově položené asfaltové vrstvy ve dnech 25.05.2019 a 26.05.2019, během jednoho dne, budou umístěny maximálně dvě semaforové soupravy, které budou od sebe vzdáleny min. 500 m a přechodné dopravní značení bude instalováno dle přiložené situace.

- Dne 24.05.2019 při frézování a pokládce krytu, při řízení provozu pracovníky stavby, bude před jednotlivými pracovními místy umístěna DZ IP22 – „Pozor, provoz řízen pracovníky stavby“ a rychlost snížena na 30 km/h v kombinaci s DZ – „Práce na silnici“.

- V době po odfrézování krytu do pokládky asfaltobetonu budou jednotlivá pracovní místa označena DZ B20a – „Nejvyšší povolená rychlost 30km/h, v kombinaci s DZ A15 – „Práce na silnici“, hrana odfrézované vozovky bude nastříkána oranžovým sprejem a bude označena jak při sjetí tak vyjetí DZ A7a – „Nerovnost vozovky“.

- V delších úsecích, kde nejvyšší povolenou rychlost ruší křižovatky, je nutno DZ B20a opakovat.

za těchto podmínek:

Dopravní značení provedte jako: dopravní zařízení a přenosné svíslé dopravní značky

Velikost dopravního značení: základní rozměrová řada

Provedení dopravního značení: reflexní

Platnost úpravy: od: **24.05.2019** do: **26.05.2019**

Důvod: stavební práce na stavbě: „I/14 Česká Třebová, OŽK, 1. etapa“ – oprava vozovky

Osoba (organizace) odpovědná za řádné provedení úpravy:

p. Erik Kompas, společnost Chládek a Tintěra Pardubice a.s., tel. 702 197 699.

Další podmínky pro osazení přechodné úpravy provozu:

1. Dopravní značky nesmí zasahovat do průjezdního profilu komunikace. Pro umístění přenosného dopravního značení nesmí být využívány sloupky stávajícího svíslého dopravního značení.

2. Přenosné dopravní značky musí být umístěny na sloupcích červeno-bíle pruhovaných, spodní okraj přenosné dopravní značky musí být min. 0,6 m nad niveletou vozovky.
3. Pokud není stanoveno jinak, umístění přenosných dopravních značek musí splňovat podmínky stanovené v TP č. 66 - Zásady pro označování pracovních míst na pozemních komunikacích schválené MD ČR pod č.j. 52/203-160-LEG/1, ze dne 12.12.2003.
4. Vnitřní okraj značky bude 0,5 m až 2 m od okraje vozovky nebo chodníku (u vozovek se zpevněnou krajnicí od vnějšího okraje zpevněné krajnice).
5. Viditelnost DZ musí být zajištěna mimo obec ze vzdálenosti 100 m a v obci z 50 m.
6. V případě potřeby budou před instalací DZ vytyčeny inženýrské sítě, tyto nesmějí být dotčeny.
7. Barevně i provedením musí dopravní značky odpovídat ČSN 018020 a vyhlášce č. 294/2015 Sb.
8. Toto stanovení přechodné úpravy silničního provozu musí být na místě předloženo kontrolním orgánům.
9. Ve smyslu § 78 odst. 3 zákona o silničním provozu se k zajištění bezpečnosti a plynulosti silničního provozu povoluje užívání přenosných dopravních značek, po dobu nezbytně nutnou. Přenosné dopravní značení musí být zajištěno tak, aby vlivem povětrnostních podmínek nedošlo ke změně jejich polohy.

Krajský úřad Pardubického kraje, odbor dopravy a silničního hospodářství, si vyhrazuje právo toto stanovení změnit nebo doplnit pokud si to bude vyžadovat veřejný zájem.

Odůvodnění:

Žadatel – společnost Chládek a Tintěra Pardubice a.s., IČ: 25253361, se sídlem K Vápence 2677, 530 02 Pardubice, požádal dne Krajský úřad Pardubického kraje, odbor dopravy a silničního hospodářství o stanovení přechodné úpravy provozu na silnici I/14 na průtahu městem Česká Třebová, z důvodu provedení lokálních oprav na stavbě: „I/14 Česká Třebová, OŽK, 1. etapa“.

K žádosti bylo doloženo písemné vyjádření příslušného orgánu policie - Policie České republiky, Krajského ředitelství policie Pardubického kraje, dopravního inspektorátu Územního odboru Ústí nad Orlicí, vydaného pod č.j. KRPE-38179-1/ČJ-2019-171106 ze dne 15.05.2019.

Správní orgán žádost posoudil dle platné právní úpravy, dle zákona č. 361/2000 Sb., o provozu na pozemních komunikacích a o změnách některých zákonů, v platném znění a dle vyhlášky č. 294/2015 Sb., ve znění pozdějších předpisů.

V souladu s ustanovením § 77 odst. 5) zákona o silničním provozu, nedoručoval zdejší úřad návrh opatření obecné povahy a nevyzýval dotčené osoby k podávání připomínek nebo námitek.

Poučení:

Proti opatření obecné povahy v souladu s ustanovením § 173 odst. 2 správního řádu, nelze podat opravný prostředek.

otisk úředního razítka



Ing. Ladislav Umbraun
vedoucí odboru dopravy
a silničního hospodářství
v zastoupení Ing. Mojmír Myšák
vedoucí oddělení silničního hospodářství
a dopravní obslužnosti

Příloha: Návrh přechodné úpravy dopravního značení

Toto opatření obecné povahy musí být vyvěšeno po dobu 15 ti dnů na úřední desce orgánu, který písemnost doručuje a zveřejněno způsobem umožňujícím dálkový přístup.

Opatření obecné povahy nabývá účinnosti pátým dnem po vyvěšení veřejné vyhlášky.

Vyvěšeno dne:

Sejmuto dne:

.....
Razítko, podpis oprávněné úřední osoby potvrzující vyvěšení a sejmutí na úřední desce.

Rozdělovník:

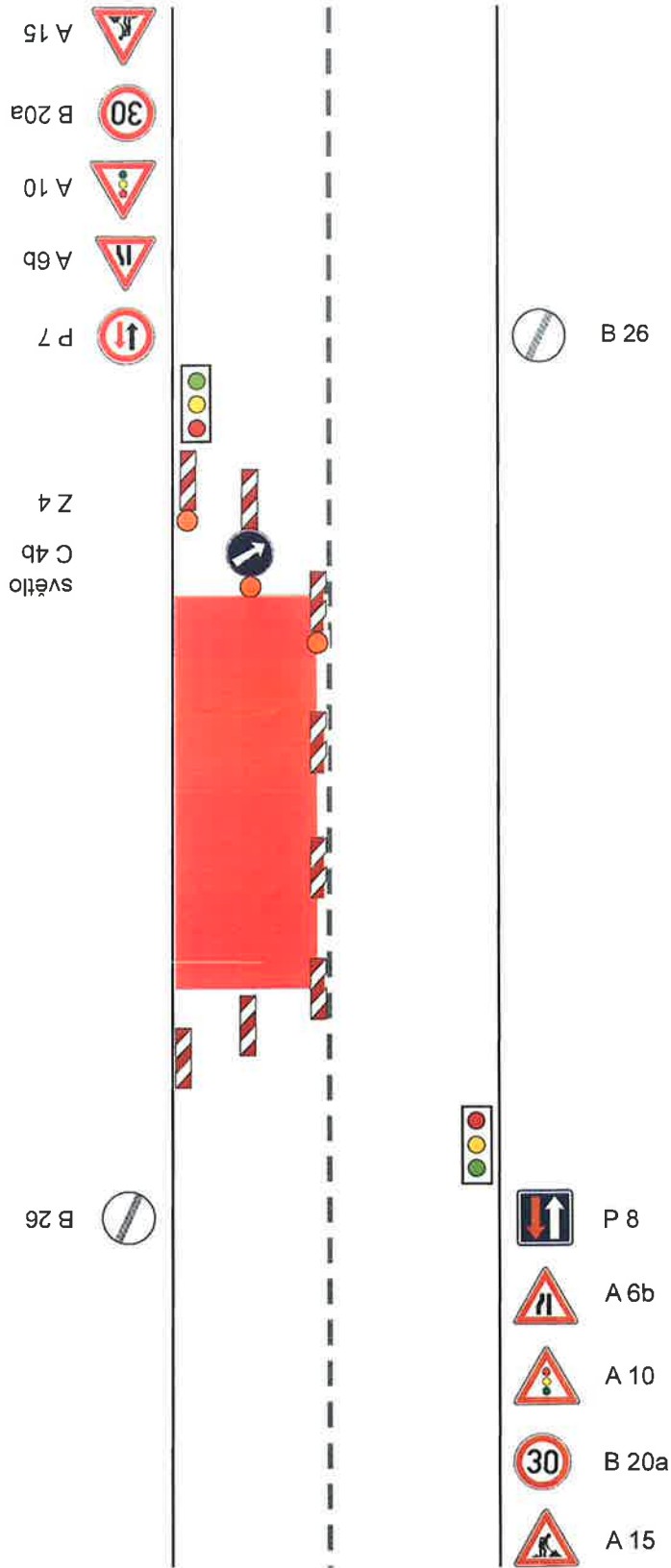
Účastníci řízení:

Chládek a Tintěra Pardubice a.s., K Vápence 2677, 530 02 Pardubice
Ředitelství silnic a dálnic ČR, Správa Pardubice, Hlaváčova 902, 530 02 Pardubice
Krajský úřad Pardubického kraje – úřední deska
Městský úřad Česká Třebová – úřední deska

Dotčené orgány:

Krajské ředitelství policie Pardubického kraje, Územní odbor Ústí nad Orlicí, dopravní inspektorát

Vyřizuje: Ing. Bohumil Salaba, oprávněná úřední osoba



KRAJSKÝ ÚŘAD
 PARDUBICKÉHO KRAJE
 Odbor dopravy
 a silničního hospodářství
 -010-

Fanta

k yj. ODH-34683/2019 - FV

Zpracoval:	David Fanta / tel.: 603115 936 / e-mail: info@dzpce.cz		 <small>DOPRAVNÍ ÚŘAD PARDUBICE s.r.o. Rosice 155 5333 51 Pardubice IČO: 259 31 016 DIČ: CZ25931016 tel. 495415059 e-mail: info@dzpce.cz web: www.dzpce.cz</small>
Zodp. projektant:	David Fanta / tel.: 603 115 936		
Kontroloval:	David Fanta		
Kraj: Pardubický	Okres: Ústí nad Orlicí	Obec: Česká Třebová	
Akce:	LOKÁLNÍ OPRAVY - REKLAMACE I/14 ČESKÁ TŘEBOVÁ DOPRAVNÉ INŽENÝRSKÁ OPATŘENÍ - DETAIL PRACOVNÍ MÍSTO		