



KUPAX00ROTZB



Krajský úřad Pardubického kraje

ODSH - oddělení silničního hospodářství a dopravní obslužnosti

532 11 Pardubice, Komenského nám. 125

tel. 466026111

Č.j.: ODSH-35615/2019-Sa

Pardubice: 10.05.2019

Sp.zn.: KrÚ 35448/2019

V e ř e j n á v y h l á š k a Opatření obecné povahy

Krajský úřad Pardubického kraje, odbor dopravy a silničního hospodářství, jako věcně a místně příslušný správní úřad dle ustanovení § 124 odst. 4 písm. b) a ustanovení § 77 odst. 1 písm. b) zákona č. 361/2000 Sb., o provozu na pozemních komunikacích a o změnách některých zákonů, ve znění pozdějších předpisů (dále jen „zákon o silničním provozu“), na základě ustanovení § 173 zákona č. 500/2004 Sb., správní řád, ve znění pozdějších předpisů (dále jen správní řád), na základě žádosti společnosti Strabag a.s., IČ: 60838744, se sídlem Kladská 1082, 500 03 Hradec Králové, podané dne 9.05.2019

s t a n o v u j e

přechodnou úpravu provozu

na silnici I/11, v úseku Dolní Dvůr - Žamberk a to umístěním přechodného dopravního značení dle „Dopravně inženýrské opatření během výstavby“ – viz. příloha:

Na stavbě budou dodrženy podmínky Policie ČR dopravního inspektorátu Ústí nad Orlicí:

- z důvodu celoplošného frézování vozovky bude řízení provedeno pracovníky stavby na silnici I/11 v úseku Dolní Dvůr – Žamberk a v obci Žamberk na ul. Čs. armády;
- při sanaci vozovky s řízením provozu po polovinách vozovky semaforey a řešeno pomocí pracovních míst, dle doložené situace č. 2 a č. 3 na silnici I/11 v úseku Dolní Dvůr – Žamberk;
- při remixu komunikace dle doložené situace č. 4 na silnici I/11 v úseku Dolní Dvůr – Žamberk;
- při pokládce povrchu komunikace s řízením provozu po polovinách komunikace pomocí semaforey, dle doložené situace č. 5 na silnici I/11 v obci Žamberk na ul. Čs. armády;
- délky konkrétních úseků omezujících dopravu při prováděné sanaci budou před sanací projednány při prohlídce na místě stavby za přítomnosti stavbyvedoucího a zástupce Policie ČR DI Ústí nad Orlicí. Mimo pracovní místa v době sanace vozovky v úseku mimo obec bude po vyfrézované vozovce upravena nejvyšší dovolená rychlost na 50 km/hod., z důvodu bezpečnosti a plynulosti silničního provozu.

za těchto podmínek:

Dopravní značení provedte jako:	dopravní zařízení a přenosné svíslé dopravní značky
Velikost dopravního značení:	základní rozměrová řada
Provedení dopravního značení:	reflexní
<u>Platnost úpravy:</u>	od: 27.05.2019 do: 31.08.2019 - částečná uzavírka
Důvod:	stavební práce na stavbě: „I/11 Dolní Dvůr – Žamberk, OŽK“

Osoba (organizace) odpovědná za řádné provedení úpravy:

p. Ing. Zbyněk Pernica, společnost Strabag a.s., Kladská 1082, 500 03 Hradec Králové, tel. 721 468 843.

Další podmínky pro osazení přechodné úpravy provozu:

1. Dopravní značky nesmí zasahovat do průjezdního profilu komunikace. Pro umístění přenosného dopravního značení nesmí být využívány sloupky stávajícího svislého dopravního značení.
2. Přenosné dopravní značky musí být umístěny na sloupcích červeno-bíle pruhovaných, spodní okraj přenosné dopravní značky musí být min. 0,6 m nad niveletou vozovky.
3. Pokud není stanoveno jinak, umístění přenosných dopravních značek musí splňovat podmínky stanovené v TP č. 66 - Zásady pro označování pracovních míst na pozemních komunikacích schválené MD ČR pod č.j. 52/203-160-LEG/1, ze dne 12.12.2003.
4. Vnitřní okraj značky bude 0,5 m až 2 m od okraje vozovky nebo chodníku (u vozovek se zpevněnou krajnicí od vnějšího okraje zpevněné krajnice).
5. Viditelnost DZ musí být zajištěna mimo obec ze vzdálenosti 100 m a v obci z 50 m.
6. V případě potřeby budou před instalací DZ vytyčeny inženýrské sítě, tyto nesmějí být dotčeny.
7. Barevně i provedením musí dopravní značky odpovídat ČSN 018020 a vyhlášce č. 294/2015 Sb.
8. Toto stanovení přechodné úpravy silničního provozu musí být na místě předloženo kontrolním orgánům.
9. Ve smyslu § 78 odst. 3 zákona o silničním provozu se k zajištění bezpečnosti a plynulosti silničního provozu povoluje užívání přenosných dopravních značek, po dobu nezbytně nutnou. Přenosné dopravní značení musí být zajištěno tak, aby vlivem povětrnostních podmínek nedošlo ke změně jejich polohy.

Krajský úřad Pardubického kraje, odbor dopravy a silničního hospodářství, si vyhrazuje právo toto stanovení změnit nebo doplnit pokud si to bude vyžadovat veřejný zájem.

Odůvodnění:

Žadatel – společnost Strabag a.s., IČ: 60838744, se sídlem Kladská 1082, 500 03 Hradec Králové, podal dne 9.05.2019 žádost na Krajský úřad Pardubického kraje, odbor dopravy a silničního hospodářství o stanovení přechodné úpravy provozu na silnici I/11, na katastrálním území Helvíkovice a Žamberk, z důvodu provedení stavby: „I/11 Dolní Dvůr – Žamberk, OŽK“.

K žádosti bylo doloženo písemné vyjádření příslušného orgánu policie - Policie České republiky, Krajského ředitelství policie Pardubického kraje, dopravního inspektorátu Územního odboru Ústí nad Orlicí, vydaného pod č.j. KRPE-36435-1/ČJ-2019-171106 ze dne 6.05.2019.

Správní orgán žádost posoudil dle platné právní úpravy, dle zákona č. 361/2000 Sb., o provozu na pozemních komunikacích a o změnách některých zákonů, v platném znění a dle vyhlášky č. 294/2015 Sb., ve znění pozdějších předpisů.

V souladu s ustanovením § 77 odst. 5) zákona o silničním provozu, nedoručoval zdejší úřad návrh opatření obecné povahy a nevyzýval dotčené osoby k podávání připomínek nebo námitek.

Poučení:

Proti opatření obecné povahy v souladu s ustanovením § 173 odst. 2 správního řádu, nelze podat opravný prostředek.

otisk úředního razítka



Ing. Ladislav Umbraun
vedoucí odboru dopravy
a silničního hospodářství
v zastoupení Ing. Mojmír Myšák
vedoucí oddělení silničního hospodářství
a dopravní obslužnosti

Příloha: 7 x Dopravně inženýrské opatření během výstavby

Toto opatření obecné povahy musí být vyvěšeno po dobu 15 ti dnů na úřední desce orgánu, který písemnost doručuje a zveřejněno způsobem umožňujícím dálkový přístup.

Opatření obecné povahy nabývá účinnosti pátým dnem po vyvěšení veřejné vyhlášky.

Vyvěšeno dne:

Sejmuto dne:

.....

Razítko, podpis oprávněné úřední osoby potvrzující vyvěšení a sejmutí na úřední desce.

Rozdělovník:

Účastníci řízení:

Strabag a.s., Kladská 1082, 500 03 Hradec Králové

Ředitelství silnic a dálnic ČR, Správa Pardubice, Hlaváčova 902, 530 02 Pardubice

Krajský úřad Pardubického kraje – úřední deska

Obecní úřad Helvíkovice – úřední deska

Městský úřad Žamberk – úřední deska

Dotčené orgány:

Krajské ředitelství policie Pardubického kraje, Územní odbor Ústí nad Orlicí, dopravní inspektorát

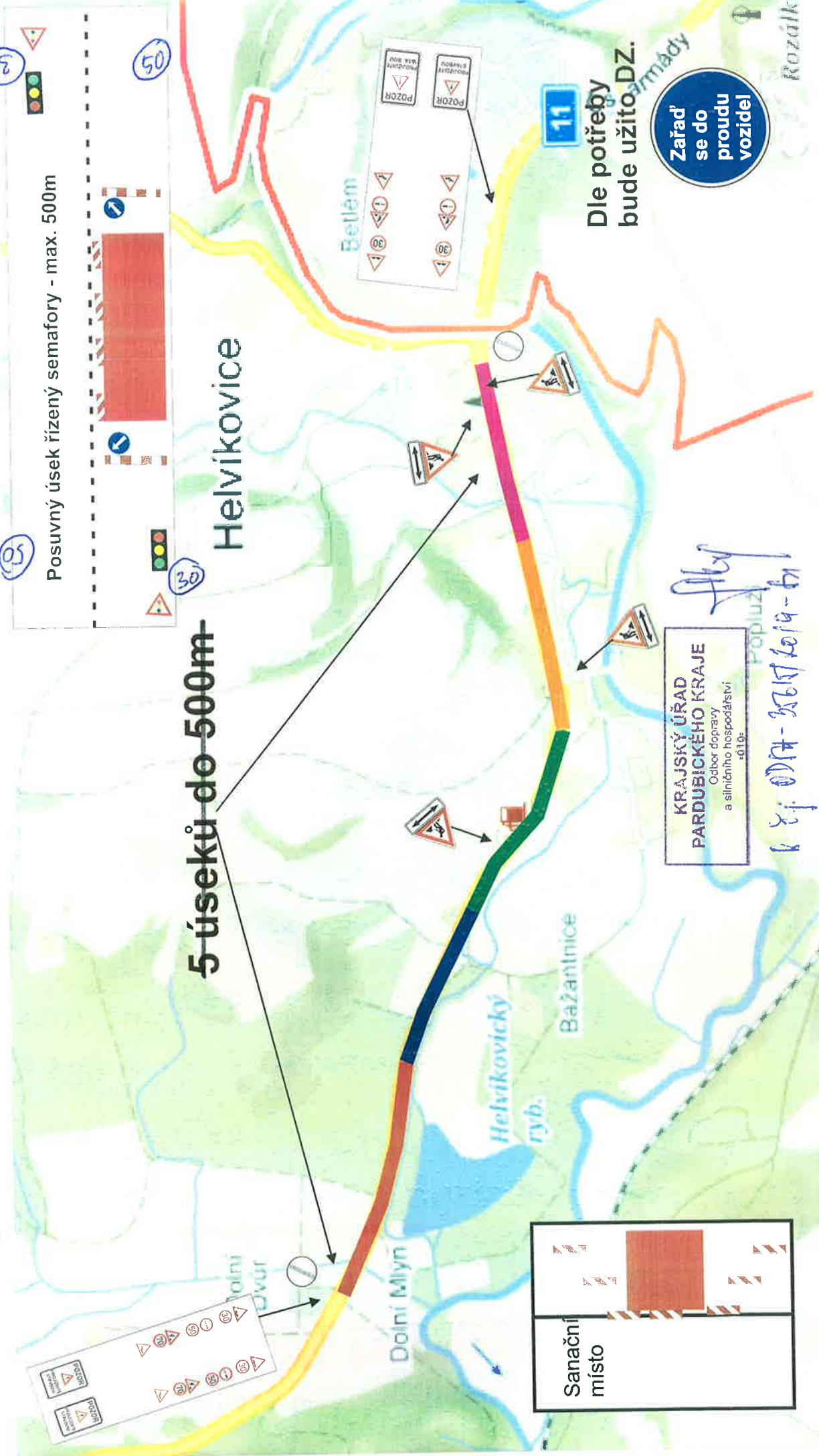
Vyřizuje: Ing. Bohumil Salaba, oprávněná úřední osoba, tel. 466 026 134

Dopravní omezení na silnici I/11 Dolní Dvůr - Žamberk, OŽK. Sanace řízeno po polovinách semaforů

Posuvný úsek - max. 500m

*MIMO PRACOVNÍM MÍST BUDE PO VMPŘEPOVÁNĚ
ÚDZOVĚ UPRAVENA RYCHLOST MAX. 50 km/h*

5 úseků do 500m



Sanační místo

**KRAJSKÝ ÚŘAD
PARDUBICKÉHO KRAJE**
Odbor dopravy
a silničního hospodářství
-010-

Alky
k č.j. ODA-2567/2019-121

**Dle potřeby
bude užito DZ.**

**Zařad
se do
proudu
vozidel**

2.

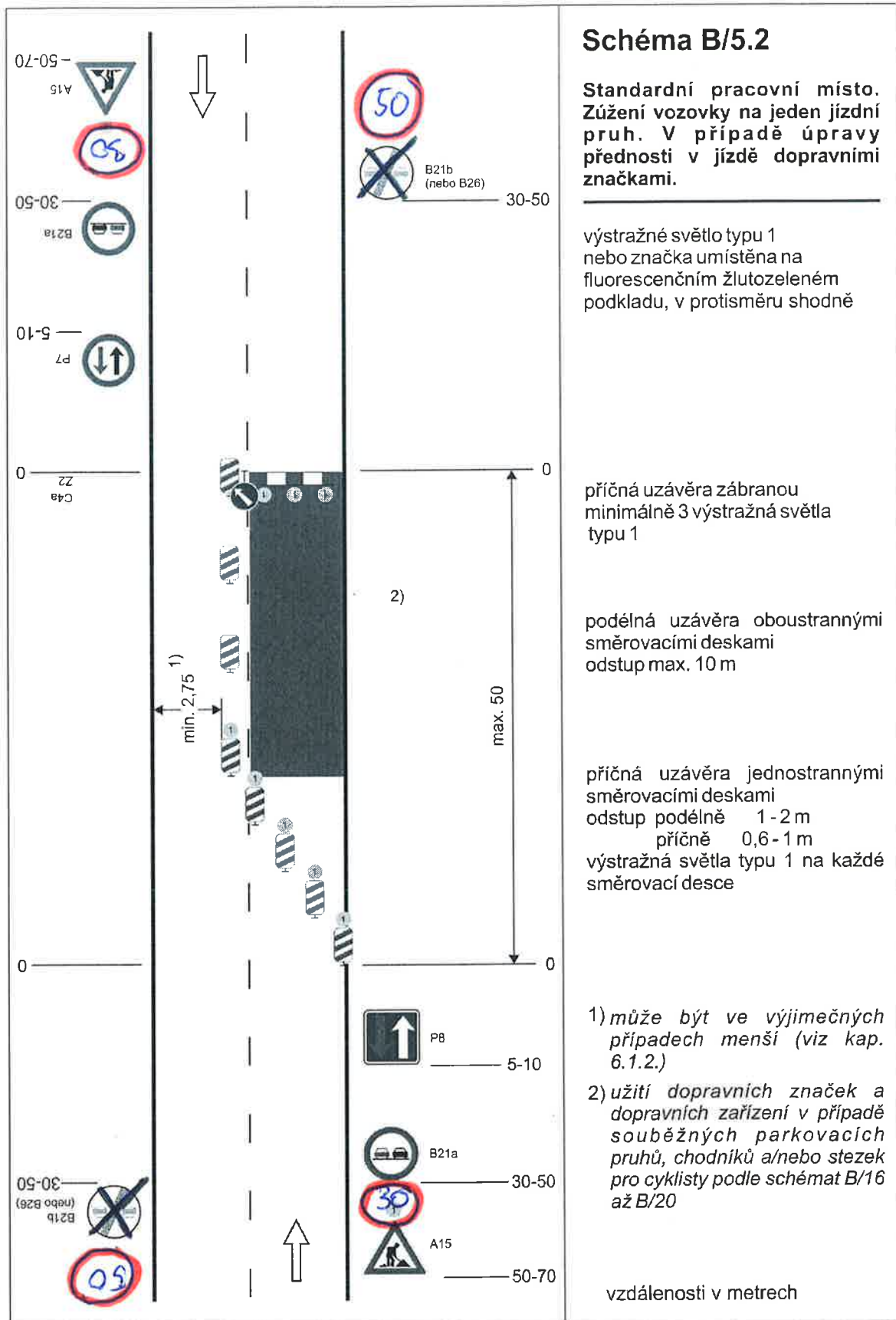
35

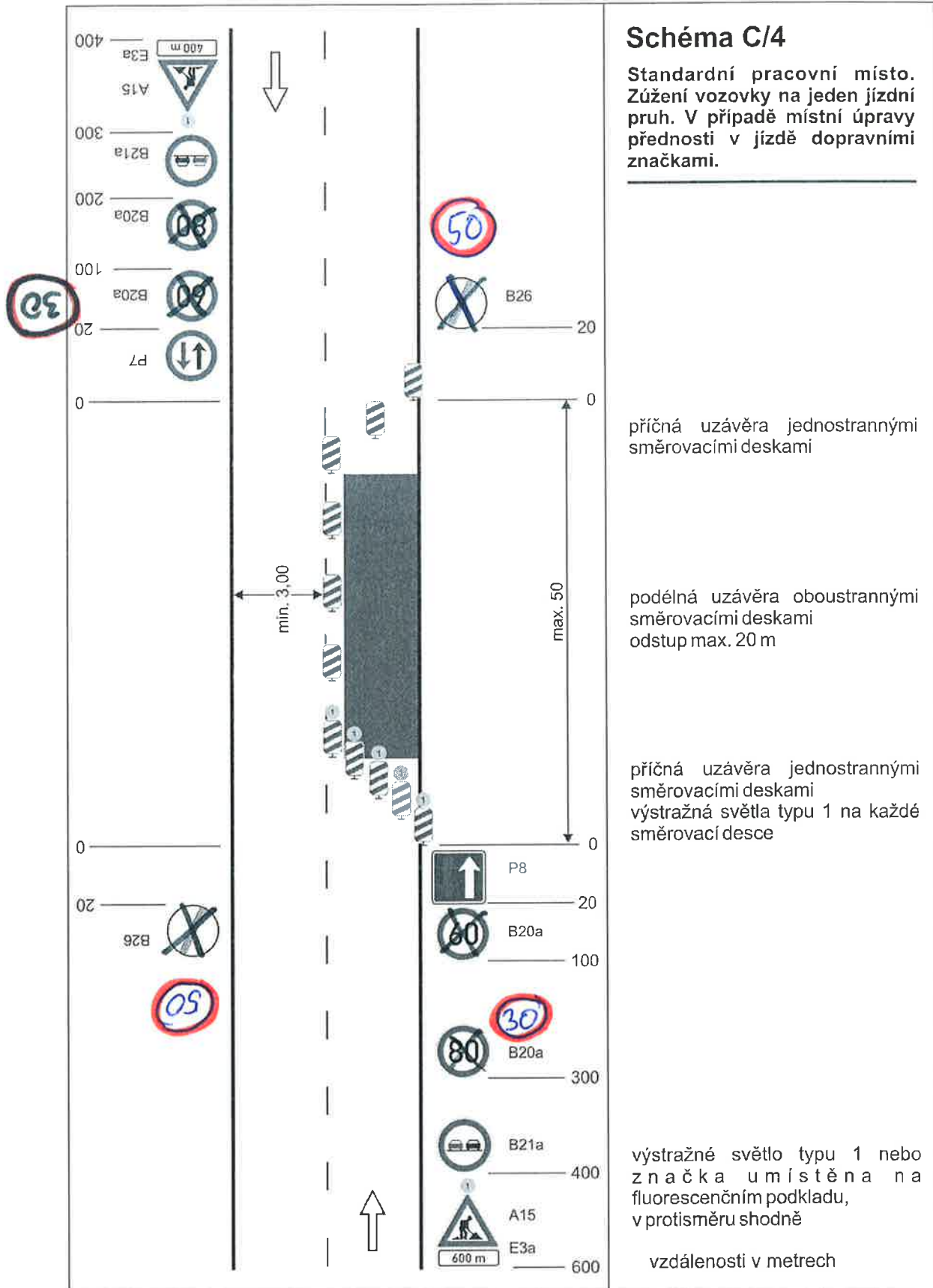
50

30

11

Rozálka





KRAJSKÝ ÚŘAD
 PARDUBICKÉHO KRAJE
 Odbor dopravy
 a silničního hospodářství
 -010-

Handwritten signature

Handwritten text: k op. ODSH-35617/2019-F7

5.

Dopravní omezení na silnici I/11 Botní Dvůr - Žamberk, OŽK. -Remix+ pokládka po polovinách řízeno semaforem

Posuvný úsek - max. 500m

Dle potřeby
bude užito DZ.

Zařad' se do proudu vozidel

úsek 6.



Posuvný úsek řízený semaforem - max. 500m

KRAJSKÝ ÚŘAD
PARDUBICKÉHO KRAJE
Odbor dopravy
a silničního hospodářství
-011-

K č. j. 0184-35615/1019-07

Handwritten signature