



# KRAJSKÝ ÚŘAD PARDUBICKÉHO KRAJE

odbor dopravy a silničního hospodářství

532 11 Pardubice, Komenského nám. 125

tel. 466026111

Č.j.: KrÚ 33304/2019-Ky

V Pardubicích dne: 6.5.2019

## V e ř e j n á v y h l á š k a

### Opatření obecné povahy

Krajský úřad Pardubického kraje, odbor dopravy a silničního hospodářství, jako věcně a místně příslušný správní úřad dle ustanovení § 124 odst. 4 písm. b) a ustanovení § 77 odst. 1 písm. b) zákona č. 361/2000 Sb., o provozu na pozemních komunikacích a o změnách některých zákonů, ve znění pozdějších předpisů (dále jen „zákon o silničním provozu“), na základě ustanovení § 173 zákona č. 500/2004 Sb., správní řád, ve znění pozdějších předpisů (dále jen správní řád), na základě žádosti společnosti SWIETELSKY stavební s.r.o. (IČ: 48035599), se sídlem Pražská tř. 495/58, 370 04 České Budějovice, kterou na základě plné moci ze dne 24.4.2019 zastupuje společnost SEKNE, spol. s r.o., (IČ: 48035599), se sídlem Pražská tř. 495/58, 370 04 České Budějovice, podané dne 29.4.2019,

st a n o v u j e

### přechodnou úpravu provozu

**na silnici I/35 u obce Moravská Třebová, km 190,850 – 192,122 a to umístěním přechodného dopravního značení dle situace, která je nedílnou součástí tohoto stanovení.**

za podmínek:

Dopravní značení provedte jako: dopravní zařízení a přenosné svíslé dopravní značky

Velikost dopravního značení: základní rozměrová řada

Provedení dopravního značení: reflexní

**Platnost úpravy: od 3.6.2019 do 31.10.2019**

Důvod: sanace skalní stěny

Osoba (organizace) odpovědná za řádné provedení úpravy:

p. Radim Hlavica, tel. 607 648 735

Další podmínky pro osazení přechodné úpravy provozu:

1. Dopravní značky nesmí zasahovat do průjezdního profilu komunikace. Pro umístění přenosného dopravního značení nesmí být využívány sloupky stávajícího svíslého dopravního značení.
2. Přenosné dopravní značky musí být umístěny na sloupcích červeno-bíle pruhovaných, spodní okraj přenosné dopravní značky musí být min. 0,6 m nad niveletou vozovky.
3. Pokud není stanoveno jinak, umístění přenosných dopravních značek musí splňovat podmínky stanovené v TP č. 66 - Zásady pro označování pracovních míst na pozemních komunikacích schválené MD ČR pod č.j. 52/203-160-LEG/1, ze dne 12.12.2003.

4. Vnitřní okraj značky bude 0,5 m až 2 m od okraje vozovky nebo chodníku (u vozovek se zpevněnou krajnicí od vnějšího okraje zpevněné krajnice).
5. Viditelnost DZ musí být zajištěna mimo obec ze vzdálenosti 100 m a v obci z 50 m.
6. V případě potřeby budou před instalací DZ vytyčeny inženýrské sítě, tyto nesmějí být dotčeny.
7. Barevně i provedením musí dopravní značky odpovídat ČSN 018020 a vyhlášce č. 294/2015 Sb.
8. Toto stanovení přechodné úpravy silničního provozu musí být na místě předloženo kontrolním orgánům.
9. Ve smyslu § 78 odst. 3 zákona o silničním provozu se k zajištění bezpečnosti a plynulosti silničního provozu povoluje užívání přenosných dopravních značek, po dobu nezbytně nutnou. Přenosné značení musí být zajištěno tak, aby vlivem povětrnostních podmínek nedošlo ke změně jejich polohy.

**Přechodné dopravní značení bude umístěno vstřícně.**

**Přechodné dopravní značení B20a „Nejvyšší dovolená rychlost“ bude v podobě „70“ a „50“.**

Krajský úřad Pardubického kraje, odbor dopravy a silničního hospodářství, si vyhrazuje právo toto stanovení změnit nebo doplnit pokud si to bude vyžadovat veřejný zájem.

#### **Odůvodnění:**

Žadatel – společnost SWIETELSKY stavební s.r.o. (IČ: 48035599), se sídlem Pražská tř. 495/58, 370 04 České Budějovice, kterou na základě plné moci ze dne 24.4.2019 zastupuje společnost SEKNE, spol. s r.o., (IČ: 48035599), se sídlem Pražská tř. 495/58, 370 04 České Budějovice, požádala dne 29.4.2019 Krajský úřad Pardubického kraje, odbor dopravy a silničního hospodářství, o stanovení přechodné úpravy provozu na silnici I/35 u obce Moravská Třebová, z důvodu zajištění bezpečnosti a plynulosti silničního provozu při provádění sanace skalní stěny, v souvislosti s realizací stavby „I/35 Moravská Třebová, sanace skalní stěny“.

K žádosti bylo doloženo písemné vyjádření příslušného orgánu policie - Policie České republiky, Krajského ředitelství policie Pardubického kraje, Územního odboru Svitavy, dopravního inspektorátu, vydané pod č.j. KRPE-34277-1/ČJ-2019-170906 ze dne 29.4.2019.

Správní orgán žádost posoudil dle platné právní úpravy, dle zákona č. 361/2000 Sb., o provozu na pozemních komunikacích a o změnách některých zákonů, v platném znění a dle vyhlášky č. 294/2015 Sb., ve znění pozdějších předpisů.

V souladu s ustanovením § 77 odst. 5 zákona o silničním provozu, nedoručoval zdejší úřad návrh opatření obecné povahy a nevyzýval dotčené osoby k podávání připomínek nebo námitek.

#### **Poučení:**

Proti opatření obecné povahy v souladu s ustanovením § 173 odst. 2 správního řádu, nelze podat opravný prostředek.

*Otisk úředního razítka*



Ing. Ladislav Umbravn  
vedoucí odboru dopravy  
a silničního hospodářství  
v zastoupení Ing. Mojmír Myšák  
vedoucí oddělení silničního hospodářství  
a dopravní obslužnosti

Příloha: situace DZ

Toto opatření obecné povahy musí být vyvěšeno po dobu 15 ti dnů na úřední desce orgánu, který písemnost doručuje a zveřejněno způsobem umožňujícím dálkový přístup.

Opatření obecné povahy nabývá účinnosti pátým dnem po vyvěšení veřejné vyhlášky.

Vyvěšeno dne: .....

Sejmuto dne: .....

.....  
Razítko, podpis oprávněné úřední osoby potvrzující vyvěšení a sejmutí na úřední desce.

**Rozdělovník:**

Účastníci řízení:

SWIETELSKY stavební s.r.o. (IČ: 48035599), Pražská tř. 495/58, 370 04 České Budějovice,  
zastoupena společností SEKNE, spol. s r.o., (IČ: 48035599), Pražská tř. 495/58, 370 04  
České Budějovice

Ředitelství silnic a dálnic ČR, Správa Pardubice, Hlaváčova 902, 530 02 Pardubice

Krajský úřad Pardubického kraje – úřední deska

Městský úřad Moravská Třebová – úřední deska

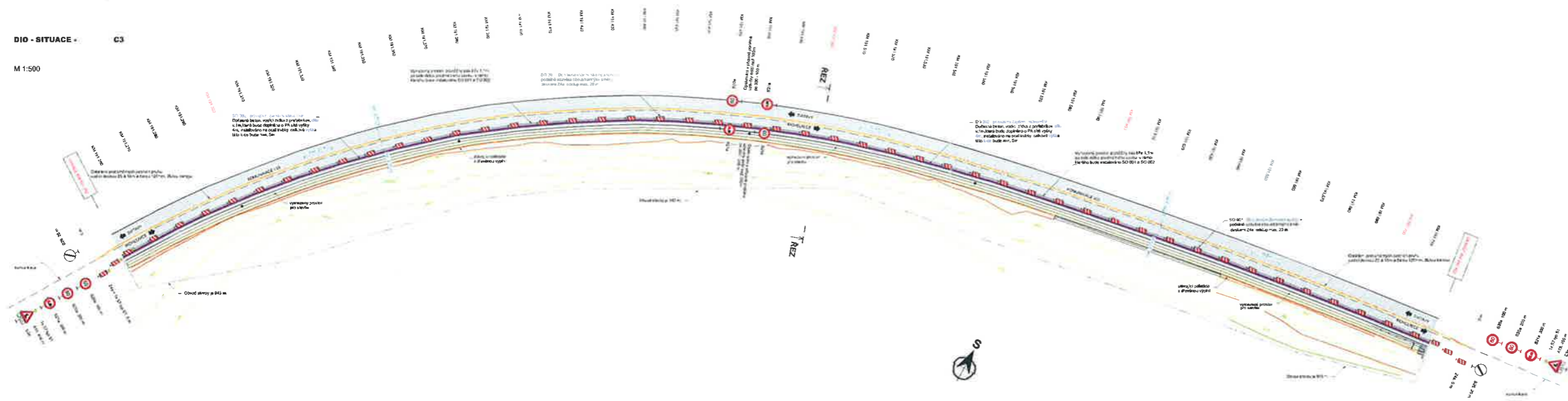
Dotčené orgány a instituce:

Krajské ředitelství policie Pardubického kraje, Územní odbor Svitavy, dopravní inspektorát

Vyřizuje: Ing. Roman Kyncl (tel. 466 026 432), oprávněná úřední osoba

DID - SITUACE - C3

M 1:500



Geotec GS		STYKOVÁNÍ	Ing. Miroslav Štěpánek
PROJEKT		ZOŠP. PROJEKTANT	Ing. Ondřej Hájek
ÚVODNÍ LIST ÚSTAV: <b>Geotec GS, s.r.o.</b> IČ: 252 20 12 20 Sídlo: <b>MORAVSKÁ TŘEBOVÁ</b> SANACE SKALNÍ STĚNY VOZDŠ + BČ + AD PRŮBĚH PRÁCE: 01.10.2017 - 31.10.2017 PRŮBĚH PRÁCE: 01.10.2017 - 31.10.2017			
OBJEKT	DID - SITUACE	Č. SNAŽENÍ	B.4.2

**KRAJSKÝ ÚŘAD  
PARDUBICKÉHO KRAJE**  
 Odbor dopravy  
 a silničního hospodářství  
 009.

*příloha k říj. RuW 33304/2019-Ky*