
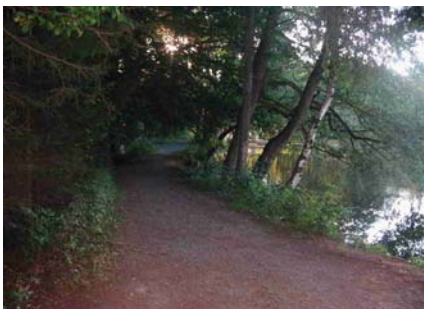




Lovětínský rybník

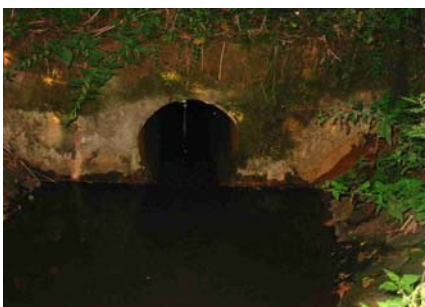
Tok	ČHP	List ZVM	Vc	A	H _o	Vr
			tis.m ³	Ha	m	tis.m ³
Lovětínský potok	1-03-05-028	13-41	63	4,2	0,5	21,0

Lovětínský rybník je situován nad osadou Rudov v blízkosti Prachovic. Těsně pod hrází se rozkládá rekreační osada, jejíž některé objekty mohou být povodňovou vlnou zasaženy.

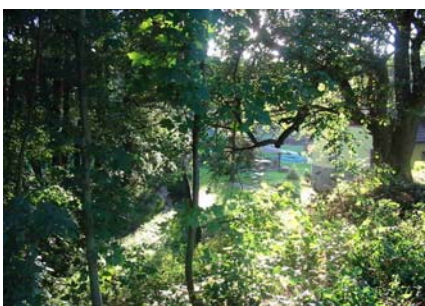
	Konec vzduť -nátok:
	Hráz: šířka v koruně – 3-4 m výška návodní strany hráze (k hladině): 0,7 m výška vzdušné strany hráze: 4-6 m
	Pohled na rybník
	Pohled na přítok



Požerák:



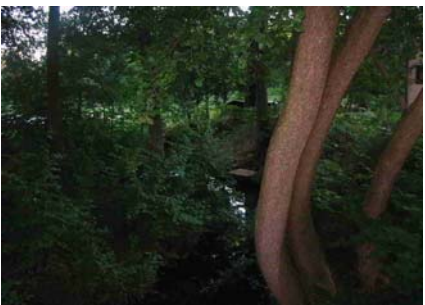
Odtok pod hrází: trubka – betonová, DN 700
vyústění do:
Přímé ohrožení zástavby: ano (rekreační objekty a související pozemky)



Pohled na území pod nádrží



Bezpečnostní přeliv: šířka 9 m



Odtok od bezpečnostního přelivu